

Paramétrage EXPO PC pour Calcul des Prix Elevage

Version Juin 2015

U.S.A.S.O

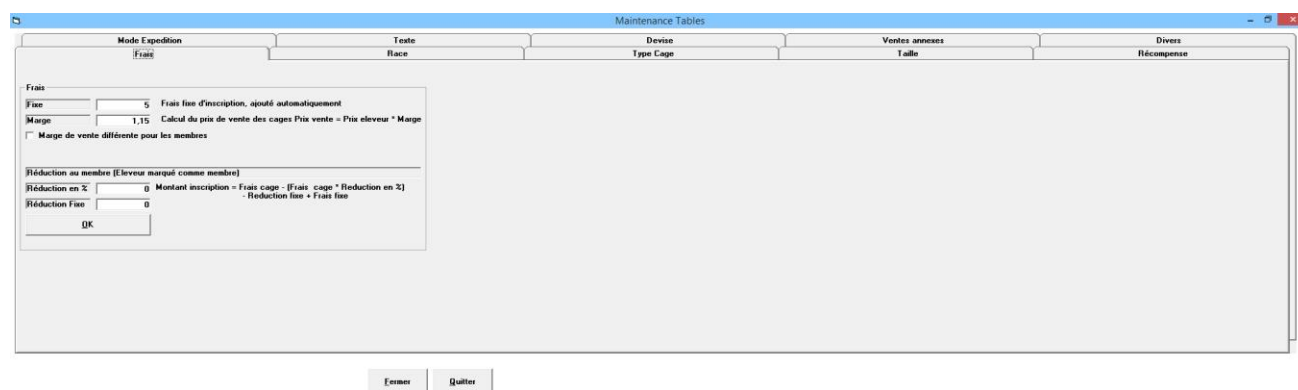
1^{er} Fixer le nombre de cages d'animaux par variétés. 6 Pour Pigeons et Volailles, 4 pour Lapins et Cobayes.

Procédure :

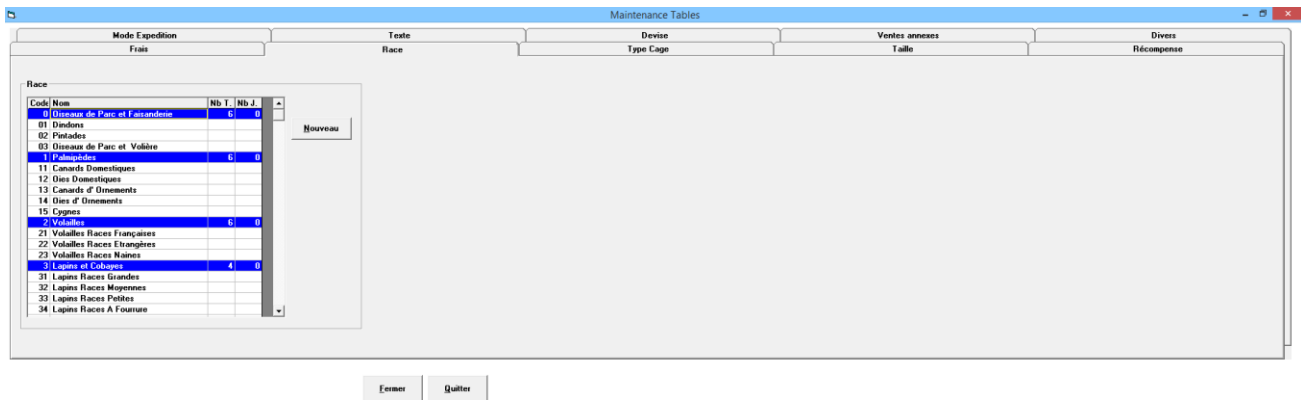
Ouvrir l'onglet maintenance EXPO PC



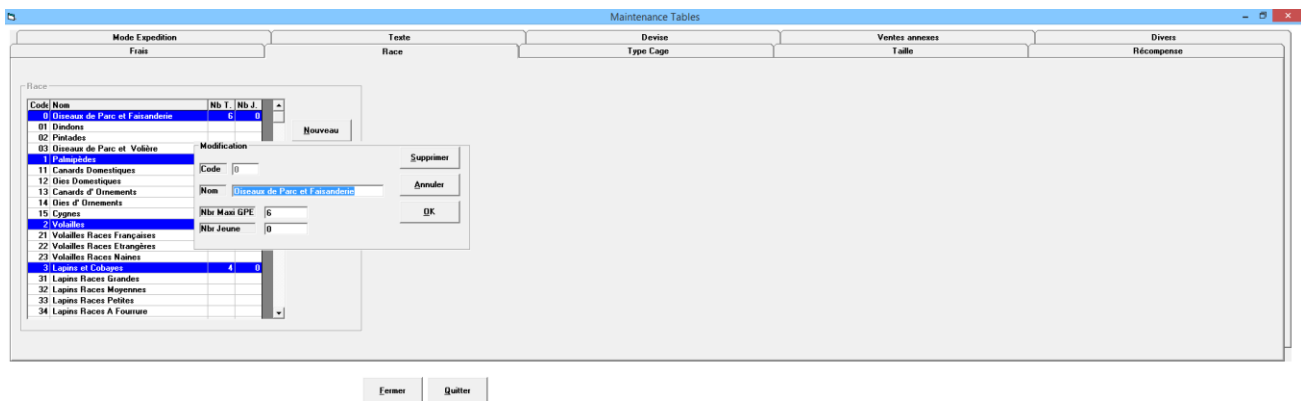
Ouvrir l'index Tables



Ouvrir l'onglet Races



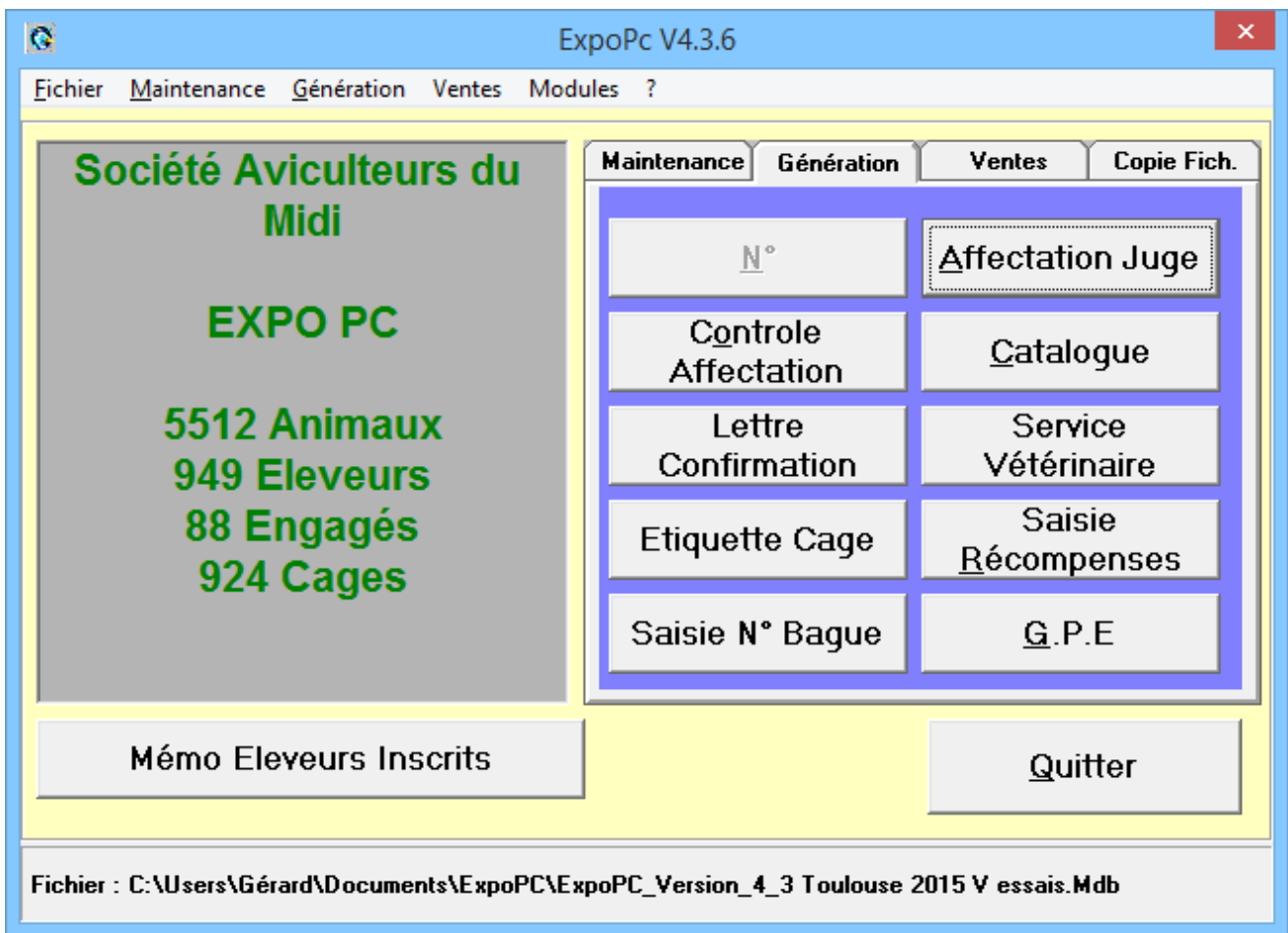
Sélectionnez sur la ligne en bleu la colonne Nb T cliquez sur le chiffre à modifier.



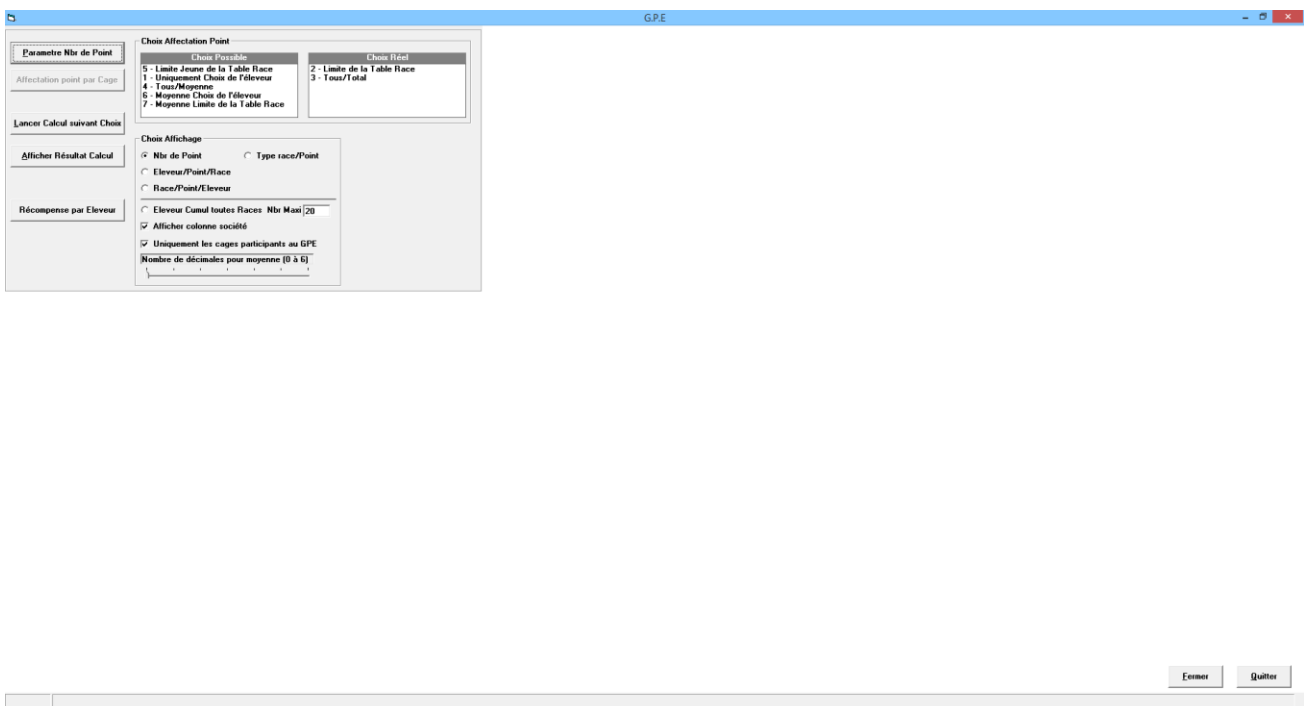
Modifiez la valeur, répétez l'opération pour chacune des lignes en bleu.

2em Renseigner le nombre de points pour chacune des variétés.

Cliquer sur l'onglet Génération :



Ouvrir l'index GPE



Ouvrir l'index paramétrer nombre de points

Gestion des points par récompense

Différent de (Tous)
Egal à (Tous)
Aucun la valeur vient de (Tous)

Toutes les Races

	1 - Volière	2 - Parquet	3 - Trio	4 - Couple	5 - Mâle	6 - Femelle
Abs						
Ncp						
Dis						
90						
91	3	3	3	3	3	3
91,5	4	4	4	4	4	4
92	5	5	5	5	5	5
92,5	6	6	6	6	6	6
93	7	7	7	7	7	7
93,5	8	8	8	8	8	8
94	9	9	9	9	9	9
94,5	10	10	10	10	10	10
95	11	11	11	11	11	11
95,5	12	12	12	12	12	12
96	13	13	13	13	13	13
96,5	14	14	14	14	14	14
97	15	15	15	15	15	15

Ouvrir l'onglet 0

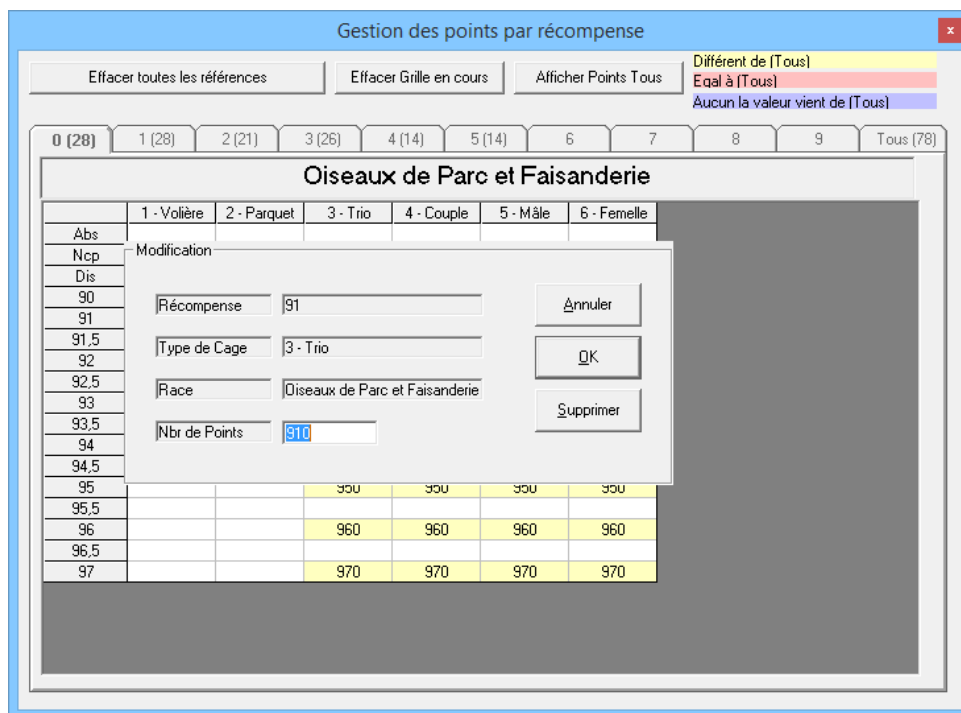
Gestion des points par récompense

Différent de (Tous)
Egal à (Tous)
Aucun la valeur vient de (Tous)

Oiseaux de Parc et Faisanderie

	1 - Volière	2 - Parquet	3 - Trio	4 - Couple	5 - Mâle	6 - Femelle
Abs						
Ncp						
Dis						
90						
91			910	910	910	910
91,5						
92			920	920	920	920
92,5						
93			930	930	930	930
93,5						
94			940	940	940	940
94,5						
95			950	950	950	950
95,5						
96			960	960	960	960
96,5						
97			970	970	970	970

Cliquez sur les valeurs à modifier



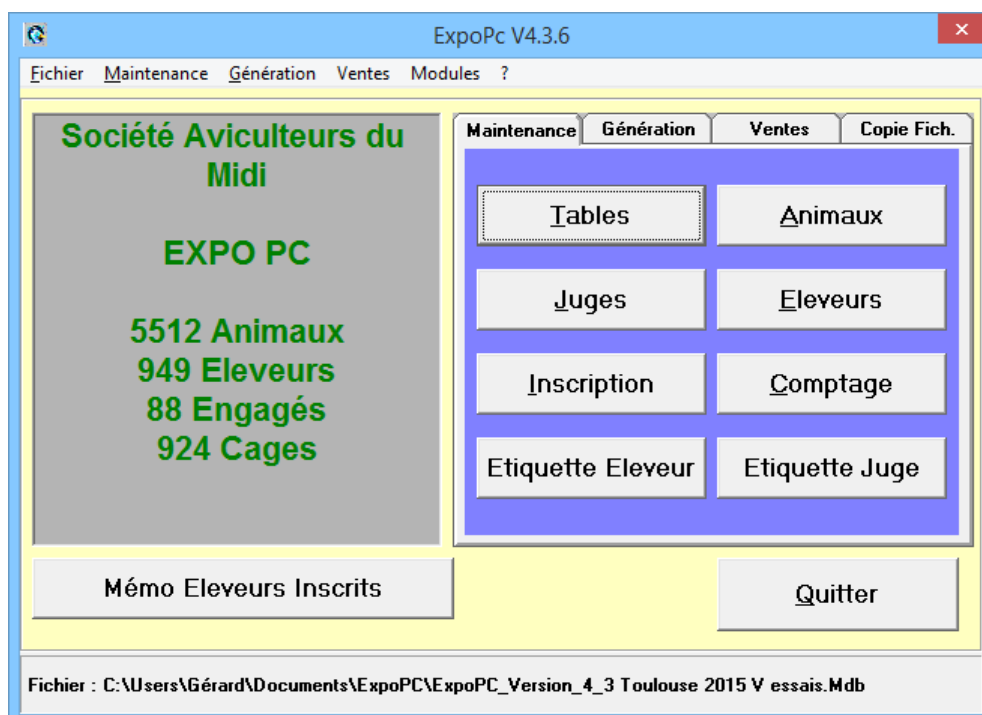
Renseigner toutes les valeurs en fonction du nouveau règlement du prix Usaso.

Attention compte tenu du demi-point pour les lapins il est nécessaire d'utiliser l'astuce prévue à cet effet sur EXPO PC, c'est à dire **multiplier la valeur point par 10. (Exemple récompense 91 = valeur point 910 ou pour les lapins, récompense 94,5 valeur point 945)**

Renouveler l'opération pour toutes les valeurs à modifier et sur tous les onglets 0, 1, 2, 3, 4,5 etc.....

Cette opération est celle qui prend le plus de temps.

3em Une fois terminé revenir à la page d'accueil onglet maintenance.



Ouvrir l'index Tables

The screenshot shows the 'Maintenance Tables' dialog box with the 'Frais' tab selected. The dialog has a title bar with standard window controls and a tabbed interface. The 'Frais' tab is active, showing the following settings:

- Mode Expedition:** Frais
- Teate:** Race
- Devis:** Type Cage
- Ventes annexes:** Taille
- Divers:** Récompense

Inside the 'Frais' tab, there are several input fields and checkboxes:

- Frais:** A text box containing '5' with the label 'Frais fixe d'inscription, ajouté automatiquement'.
- Marge:** A text box containing '1,15' with the label 'Calcul du prix de vente des cages Prix vente = Prix eleveur * Marge'.
- Marge de vente différente pour les membres
- Réduction au membre (Éleveur marqué comme membre):**
 - Réduction en %:** A text box containing '0' with the label 'Montant inscription - Frais cage - (Frais cage * Réduction en %)'.
 - Réduction fixe:** A text box containing '0' with the label '- Réduction fixe + Frais fixe'.
 -

At the bottom of the dialog, there are two buttons: 'Echouer' and 'Quitter'.

Ouvrir l'onglet Divers.

pour obtenir la dernière version

The screenshot shows the 'Maintenance Tables' dialog box with the 'Divers' tab selected. The dialog has a title bar with standard window controls and a tabbed interface. The 'Divers' tab is active, showing the following settings:

- Mode Expedition:** Frais
- Teate:** Race
- Devis:** Type Cage
- Ventes annexes:** Taille
- Divers:** Divers

Inside the 'Divers' tab, there are several input fields and checkboxes:

- Masque N° Téléphone:**
 - Gestion Masque Téléphone
 - 0 493 480 159
 - 04 93 48 01 59
 - 0493480159
- Découpage N° éleveur:**
 - Gestion du N° d'éleveur
- Permettre Accès génération N° de Cage:**
 - Oui
 - Non
- Nbr ligne avant sauvegarde Word:** A text box containing '1'.
- Divers:**
 - Marge Gauche
 - Entrez une valeur entre 0 et 20 mm: A text box containing '0'.
 - Champ Valeur: A text box.
 - Nom de la valeur: A text box.
 - Montant à ajouter à l'inscription
 - Montant à déduire
 - Impression Facture: A text box.
 - Nom vendeur sur facture
 - Mode de Paiement:
 - Autoriser Retenu
 - Utilisation en mode réseau:
 - Activer la protection des ventes
- Fenetre Eleveur:**
 - Bouton 1: Tag 1
 - Bouton 2: Tag 2
 - Afficher écran selection
- Arrondi Prix:**
 - 2 Décimales
 - 1 Décimale
 - 0 Décimale
- Casse Nom:**
 - MAJUSCULES
 - minuscule
 - Normal
 - LIBRE
- Force contrôle / 10 Points
-

At the bottom of the dialog, there are two buttons: 'Echouer' and 'Quitter'.

Cocher en bas à droite dans le petit pavé GPE la case force contrôle et la case /10

C'est terminé vous serez configuré dans la nouvelle configuration du calcul du prix d'élevage

Important si dans l'onglet divers vous ne trouvez pas le pavé GPE c'est que votre logiciel n'est pas à jour contactez pour obtenir la dernière version

Gérard RASTOUL par email grastoul@orange.fr ou par téléphone au 09 67 36 60 96